



秋田市南通

新築分譲住宅 **販売中!**

ご予約にてご見学いただけます

ご来場特典

もれなく
ミッフィーグッズ
プレゼント

来場予約キャンペーン

WEB来場予約 + 事前アンケート記入で

選べるギフト

3,000 円分プレゼント

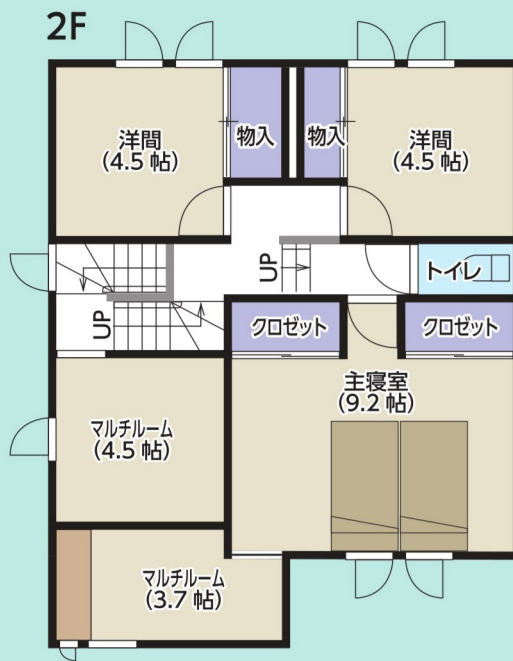
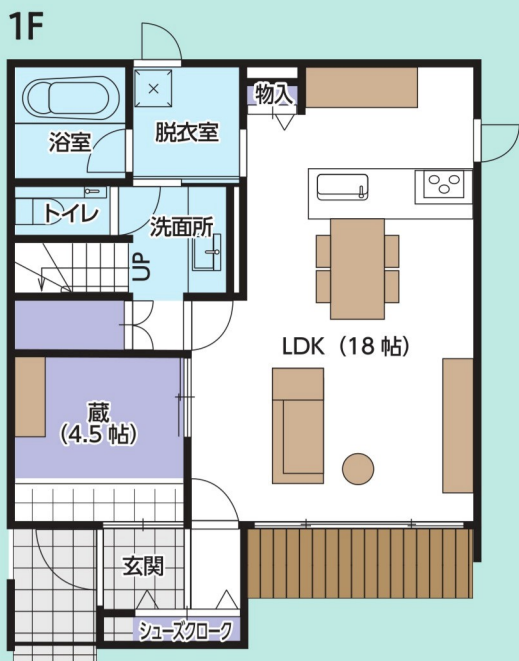
| 開催期間 | 2026.4/1~9/30



SMART STYLE Roomie GX志向型住宅

新登場!

充填断熱仕様に外張断熱を加えた「スマートテック断熱アドバンスモデル」
リビングと玄関の2カ所から利用できる大収納空間「蔵」[®]



住宅(住戸) 再エネ設備あり

建築物省エネ法に基づく
省エネ性能ラベル

エネルギー消費性能
★
★
★
★
★
★
★
太陽光発電(自家消費)分

断熱性能
1
2
3
4
5
6
7

目安光熱費 ZEH水準

約14.9万円/年

エネルギー消費性能で★3つ(太陽光発電は考慮しない)、かつ断熱性能で5を達成

Net-Zero Energy (ZEH) Nearly ZEHの要件は評価書の特記項目をご覧ください。

第三者評価 BELS MC南通No.6分譲 新築工事 評価日 2026年2月3日 304076C8-0b42-4892



南通No.6
販売価格 5,890万円(税込)

■土地面積/184.56㎡(55.82坪) (私道負担71.25㎡) ■建物面積/111.88㎡(33.84坪)
1F 57.63㎡(17.43坪)
2F 54.25㎡(16.41坪)

- 【物件概要】
- 所在地/秋田市南通築地227-12、227-18 ●販売戸数/1戸
 - 用途地域/第一種住居地域 ●地目/宅地 ●交通/JR奥羽本線「秋田駅」徒歩17分
 - 道路幅員/5.25m ●建物構造/木質パネル接着工法2階建て
 - 建物完成年月/2026年4月 ●設備/公営水道、公共下水道、東北電力
 - 広告有効期限/2026年6月30日



※大収納空間「蔵」はミサワホーム株式会社の登録商標です

(売主) 東北ミサワホーム株式会社
●建設業許可/国土交通大臣(特4)第13281号 ●宅地建物取引業/国土交通大臣(9)第3827号
●(公社)秋田県宅地建物取引業協会準会員 東北地区不動産公正取引協議会加盟

住まいを通じて生涯のおつきあい

MISAWA 東北ミサワホーム 秋田支店

〒010-0916 秋田市泉北1-7-11 018(824)1111

ご予約、詳細はこちらから
0120-330-694
<https://tohoku.misawa.co.jp> 東北ミサワホーム 検索

