



パースはイメージです

秋田市南通

新築分譲住宅 **グランドオープン**

4/25^{sat} ~ 4/26^{sun} 10:00 ~ 17:00

予約なしでもご見学できます※GW中もご見学可能です(予約制)

来場予約キャンペーン

WEB来場予約 + 事前アンケート記入で

選べるギフト

3,000 円分プレゼント

開催期間

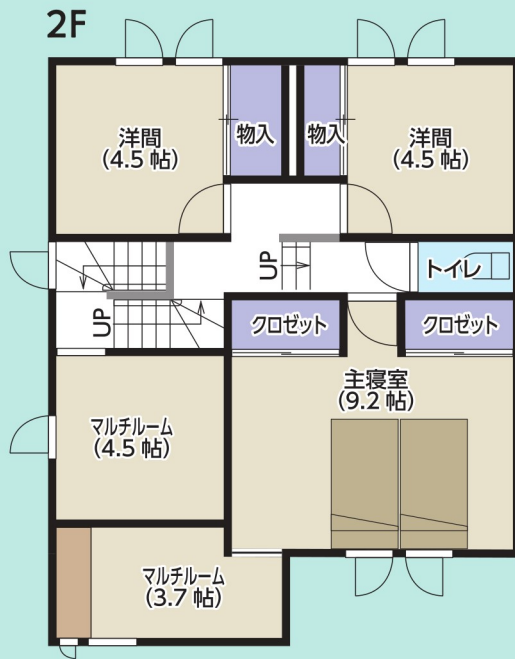
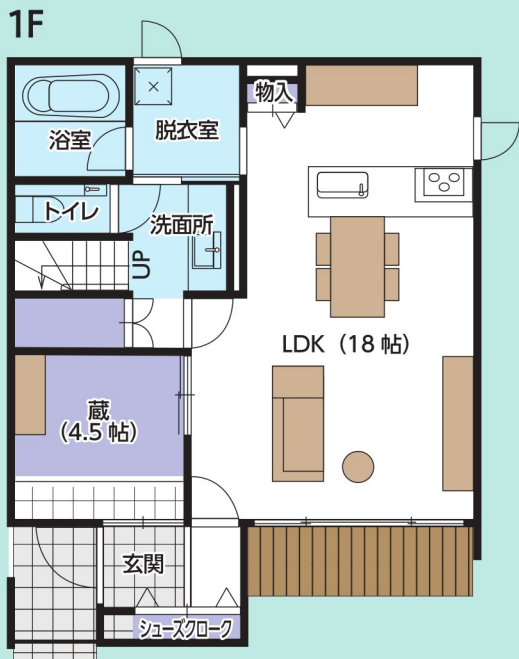
2026.4/1 ~ 9/30



SMART STYLE Roomie GX志向型住宅

新登場!

充填断熱仕様に外張断熱を加えた「スマートテック断熱アドバンスモデル」
リビングと玄関の2カ所から利用できる大収納空間「蔵」[®]



住宅(住戸) 再エネ設備あり

建築物省エネ法に基づく
省エネ性能ラベル

エネルギー消費性能 ★★★★★ (太陽光発電(自家消費)分)

断熱性能 1 2 3 4 5 6 7

目安光熱費 **約14.9万円/年**

目安光熱費は、住宅の省エネ性能と全国一律の燃料等の単価を用いて算出したものです。実際の光熱費は、使用条件や設備、契約会社・方法などにより異なります。

ZEH水準
 エネルギー消費性能で★3つ(太陽光発電は考慮しない)、かつ断熱性能でB5を達成
 ネット・ゼロ・エネルギー (ZEH)
 Nearly ZEHの要件は評価書の特記項目をご覧ください。

第三者評価 BELS MC南通No.6分譲 新築工事 評価日 2026年2月3日 304076C8-0b42-4892



- 南通No.6
販売価格 5,890万円(税込)
- 土地面積/184.56㎡(55.82坪) (私道負担71.25㎡) ■建物面積/111.88㎡(33.84坪)
1F 57.63㎡(17.43坪)
2F 54.25㎡(16.41坪)
- 【物件概要】
- 所在地/秋田市南通築地227-9 ●販売戸数/1戸 ●用途地域/第一種住居地域域
 - 地目/宅地 ●交通/JR奥羽本線「秋田駅」徒歩17分 ●道路幅員/6m
 - 建物構造/木質パネル接着工法2階建て
 - 建築確認番号/第ERI25038534号 ●完成予定年月/2026年4月
 - 設備/公営水道、公共下水道、東北電力 ●広告有効期限/2026年5月31日



〈売主〉東北ミサワホーム株式会社
 ●建設業許可/国土交通大臣(特4)第13281号 ●宅地建物取引業/国土交通大臣(9)第3827号
 ●(公社)秋田県宅地建物取引業協会準会員 東北地区不動産公正取引協議会加盟

住まいを通じて生涯のおつきあい
MISAWA 東北ミサワホーム 秋田支店
 〒010-0916 秋田市泉北1-7-11 018(824)1111

ご予約、詳細はこちらから
0120-330-694
<https://tohoku.misawa.co.jp> 東北ミサワホーム 検索

