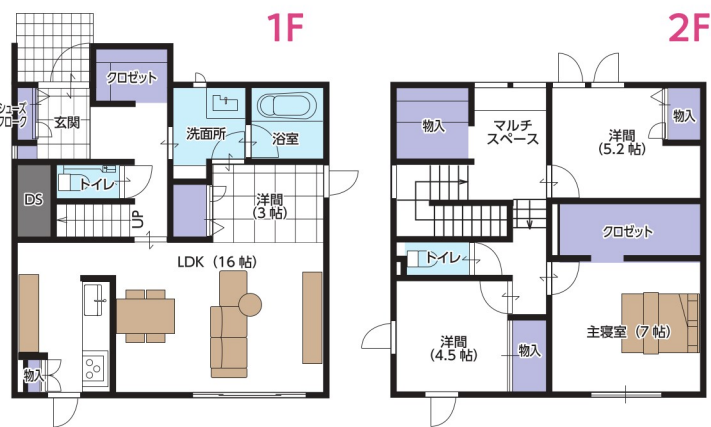




秋田市土崎港東 新築分譲住宅 販売中！ 予約制見学会開催中

ご来場
特典
もれなく
ミッフィーグッズ
プレゼント！



POINT

明るく開放的な約3mの高天井リビング
多彩に活用できるマルチスペース
動線、効率を考慮したファミリークロセット



SMART STYLE

販売価格 4,590万円 (税込)

■土地面積/196.85㎡(59.54坪) 1F 55.11㎡(16.67坪)
■建物面積/108.54㎡(32.83坪) 2F 53.43㎡(16.16坪)

【物件概要】

●所在地/秋田市土崎港東3丁目15-140 ●販売戸数/1戸 ●用途地域/第1種住居専用地域
●地目/宅地 ●交通/JR奥羽本線「土崎駅」徒歩7分 ●道路幅員/6m
●建物構造/木質パネル接着工法2階建て ●建物完成年月/2025年12月
●設備/公営水道、公共下水道、東北電力、都市ガス ●広告有効期限/2026年6月30日
【省エネ性能について】エネルギー消費性能★★★★☆、断熱性能5段階(7段階)

(売主) 東北ミサワホーム株式会社
●建設業許可/国土交通大臣(特4)第13281号 ●宅地建物取引業/国土交通大臣(9)第3827号
●(公社)秋田県宅地建物取引業協会準会員 東北地区不動産公正取引協議会加盟

住まいを通じて生涯のおつきあい

MISAWA 東北ミサワホーム 秋田支店
〒010-0916 秋田市泉北1-7-11 018(824)1111

ご予約、詳細はこちらから

0120-330-694

https://tohoku.misawa.co.jp 東北ミサワホーム 検索

