



パースはイメージです

## 秋田市桜ガ丘一丁目



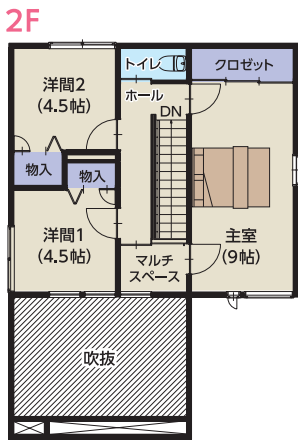
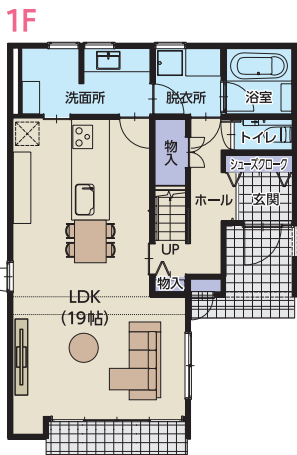
# 新築分譲住宅 12月中旬完成予定 桜ガ丘 No.1

スマートスタイル ルーミエ

## SMART STYLE Roomie ~大屋根タイプ~

『LIFE Re-Fine for Sustainable』—自分らしさを研ぎ澄ます—

「日常の暮らしのストレス」「激甚化する自然災害への不安」を取り除き、  
「カーボンニュートラルへの取組み」を強化することで、暮らしの質を向上させる



### POINT

■適材適所に分散配置した  
計画収納で、  
整理された心地いい環境を  
創ります

■趣味の空間や  
ワークスペースなど24時間  
多目的に利用可能な  
「マルチスペース」

販売価格 4,680万円 (税込)

■土地面積/238.87㎡(72.25坪)

■建物面積/104.33㎡(31.55坪) 1階57.96㎡(17.53坪) 2階46.37㎡(14.02坪)

住宅(住戸) 再エネ設備あり

建築物省エネ法に基づく  
**省エネ性能ラベル**

エネルギー消費性能 太陽光発電(自家消費)分

断熱性能

目安光熱費 **約17.7万円/年**

目安光熱費は、住宅の省エネ性能と全国一律の燃料等の単価を用いて算出したものです。実際の光熱費は、使用条件や設備、契約会社・方法などにより異なります。

☑ ZEH水準  
エネルギー消費性能で★3つ(太陽光発電は考慮しない)、かつ断熱性能で★5を達成

☑ ネット・ゼロ・エネルギー (ZEH)  
ZEH Orientedの要件は評価書をご覧ください。

第三者評価 **BELS** 桜ガ丘一丁目分譲住宅 新築工事

評価日 2024年8月20日  
030727 9176-655

物件概要 ●所在地/秋田市桜ガ丘一丁目3-12 ●販売戸数/1戸 ●用途地域/第一種低層住居専用地域 ●地目/宅地 ●交通/秋田中央交通「桜ガ丘中央公園前」徒歩4分 ●道路幅員/6m  
●建物構造/木質パネル接着工法2階建て ●建築確認番号/第S2407J0262号 ●完成予定年月/2024年12月 ●設備/公営水道、公共下水道、東北電力、都市ガス ●広告有効期限/2024年12月31日

(売主) 東北ミサワホーム株式会社  
●建設業許可/国土交通大臣(特4)第13281号 ●宅地建物取引業/国土交通大臣(9)第3827号  
●(公社)秋田県宅地建物取引業協会準会員 東北地区不動産公正取引協議会加盟

住まいを通じて生涯のおつきあい

**MISAWA 東北ミサワホーム 秋田支店**  
〒010-0916 秋田市泉北1-7-11 018(824)1111

ご予約、詳細はこちらから

**0120-330-694**

<https://tohoku.misawa.co.jp> 東北ミサワホーム 検索

