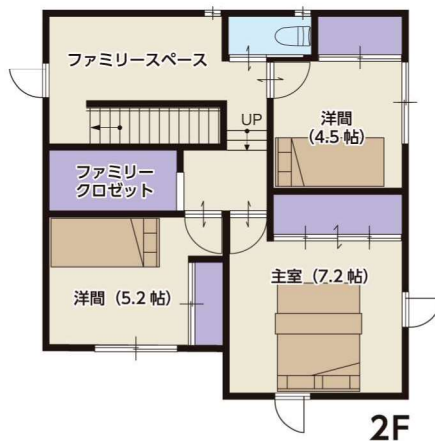
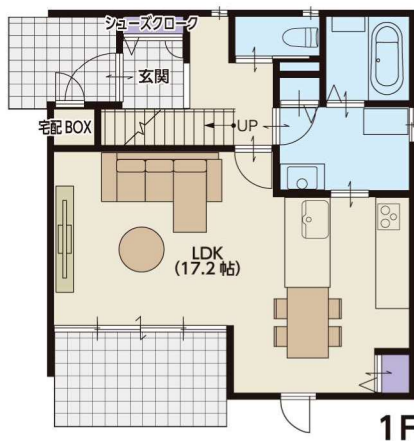




秋田市南通築地

新築分譲住宅販売中

予約制見学会開催中！



- 土地面積 / 183.63㎡ (55.54坪)
- 建物面積 / 102.74㎡ (31.07坪)
- 1階49.30㎡ (14.91坪)
- 2階53.44㎡ (16.16坪)

南通 No.4

販売価格 5,000万円 (税込)

【物件概要】●所在地/秋田市南通築地227-10●販売戸数/1戸●用途地域/第一種住居地域●地目/宅地
 ●交通/JR奥羽本線「秋田駅」徒歩17分●道路幅員/6m●建物構造/木質/パネル接着工法2階建て
 ●建物完成年月/2024年1月●設備/公営水道、公共下水道、東北電力●広告有効期限/2024年12月31日

忙しい毎日の手助けに「楽家事動線」を採用

家族の成長とともに多彩に使える
「ファミリースペース」を配置

衣替えやお出かけの際も時短化できる
「ファミリークローゼット」もご用意

ご来場
特典

もれなく
ミッフィーグッズ
プレゼント!

紹介動画は
こちら



MC南通の詳細は
裏面をご確認ください

〈売主〉東北ミサワホーム株式会社

- 建設業許可/国土交通大臣(特4)第13281号 ●宅地建物取引業/国土交通大臣(9)第3827号
- (公社)秋田県宅地建物取引業協会準会員 東北地区不動産公正取引協議会加盟

住まいを通じて生涯のおつきあい

MISAWA 東北ミサワホーム 秋田支店
 〒010-0916 秋田市泉北1-7-11 018(824)1111

お問い合わせは

0120-330-694

https://tohoku.misawa.co.jp 東北ミサワホーム





【建築条件付分譲宅地】

エムズコート南通

閑静な
街並みの
南通

恵まれた
文教地区

充実の
便利施設

秋田市の中心部に位置し
子育てにも快適な住環境

3区画販売中

土地面積55.83坪～55.85坪 販売価格1,460万円～1,510万円

現地でのご案内や建物のプラン、資金計画のご相談を承ります。
ぜひ実際に現地をご覧ください。



JR秋田駅 徒歩16～17分



秋田市民市場 徒歩10～11分



秋田市立築山小学校 徒歩8～9分



秋田市立秋田南中学校 徒歩4～5分



中通総合病院 徒歩6～7分



セブン-イレブン秋田南通宮田店 徒歩4～5分



【エムズコート南通物件概要】●所在地/秋田南通築地227番8他 ●交通/JR奥羽本線「秋田」駅徒歩16分～17分 ●造成面積/2425.93㎡ ●総区画数/11区画 ●今回販売区画数/3区画 ●土地面積/184.56㎡(55.83坪)(1区画)～184.64㎡(55.85坪)(1区画)1区画は他に私道負担ありNo.6:71.25㎡ ●地目/宅地 ●用途地域/第1種住居地域 ●建ぺい率/60% ●容積率/200% ●準防火地域 ●道路幅員/秋田市道北側5.14m～5.71m、西側6.00m～7.13mアスファルト舗装、分譲地内私道幅員/4m～6m ●設備/公営水道、公共下水道、東北電力 ●造成工事完了年月/令和5年6月 ●今回販売価格/1,460万円(1区画)～1,510万円(2区画) ●学校/秋田市立築山小学校:570m～650m 徒歩8分～9分、秋田市立秋田南中学校:250m～330m 徒歩4分～5分 ●その他/先着順につき、売約済みとなる場合がございます。あらかじめご了承ください。 ●広告有効期限/令和6年12月31日 ●取引態様/売主

【建築条件付土地について】この土地は、土地売買契約締結後3か月以内に東北ミサワホーム株式会社と住宅の建築工事請負契約を締結して頂くことを条件として販売します。期間内に住宅を建築しないことが確定したとき、又は住宅の建築工事請負契約が成立しなかった場合は、土地売買契約は白紙となり、受領した金銭は全額無利息にて速やかに返還いたします。(但し、手続きに要した印紙等の費用は除きます。)

〈売主〉東北ミサワホーム株式会社
●建設業許可/国土交通大臣(特-4)第13281号 ●宅建業免許/国土交通大臣(9)第3827号
●(公社)秋田県宅地建物取引業協会会員 ●東北地区不動産公正取引協議会加盟

住まいを通じて生涯のおつきあい

MISAWA 東北ミサワホーム 秋田支店
〒010-0916 秋田市泉北1-7-11 018(824)1111

お問い合わせ

フリーコール **0120-330-694**

【受付時間】9:00～18:00(火・水曜日定休)

東北ミサワホーム秋田

