

秋田千秋、格別を証す。

LEBEN

THE IMPERIAL TOWER

レーベン秋田千秋 TOWER PROJECT 8.26 SAT MODELROOM OPEN (予定)

JR 「秋田」駅 徒歩 **4分**

パークフロント 千秋公園 徒歩 **1分**

20階建 免震タワーレジデンス

敷地内 駐車場 **100%超** ※1

ディスプレイ・食洗機など
先進の設備仕様

パーティールーム、ゲストルームなど
充実の共用施設

先行予約受付中

レーベン秋田千秋
TOWER PROJECT
ご予約はこちら



※掲載の外観完成予想CGは計画段階の図面を基に描き起こしたもので実際とは異なります。なお、外観の細部及び設備機器等は一部省略又は簡略化しております。※掲載の徒歩分数は現地からのもので、1分を80mで算出し端数を切り上げたものです。※1.車種等には制限があります。

提携チラシを見たとお伝えください。

0120-017-771

〈先主〉

Takara Leben

▶WEBサイトから予約時 アンケートの

【勤務先からの紹介(企業提携)】にチェック をお願いします。

<https://www.leben-style.jp/teikei/>
E-mail teikei@leben-style.jp
営業時間 9:00~18:00

▶詳細はこちらから

レーベン 提携

検索

株式会社タカラレーベン
国土交通大臣(2)第8193号 (一社)不動産協会
(一社)全国住宅産業協会会員 (公社)首都圏不動産公正取引協議会加盟
〒110-0005 東京都千代田区丸の内1-8-2 秋葉ビルディング10階

気高き地 孤高たる邸。

An exquisite residence in an exceptional location.



POSITION

初代秋田藩主、佐竹義宣からつづく名門の系譜。
永き繁栄を祈り名付けられた、「千秋公園」前に。



日本庭園の趣に季節の移り変わりを映して、江戸時代の城跡は今も時を刻み続けています。1602(慶長7)年、初代秋田藩主となった佐竹義宣が、徳川家康の命により、1603(慶長8)年、現在の秋田駅にほど近い神明山に久保田城(平山城)を築城し城下町を整備。明治2年(1869)の版籍奉還に至るまで12代続いた秋田藩の歴史は終わり、造園家・長岡安平の設計により、美しい公園として姿を変えました。



千秋公園(徒歩1分)

LOCATION

誉高き秋田千秋の歴史も、未来に煌めく
駅前の賑わいも享受する特別な場所



久保田城大手門前、千秋公園を眼下に望む誇り高き地に。全129邸・地上20階建タワーレジデンス、誕生。

PLANS

極上のオーナーライフを堪能する舞台。
大いなる寛ぎを表現する多様なプランバリエーション。

TYPE E

3LDK
+2WIC+SIC

住居専有面積

102.83㎡
(約31.10坪)

バルコニー面積

10.71㎡(約3.23坪)

サービスバルコニー面積

1.68㎡(約0.50坪)

南向き角住戸

※1

千秋公園 VIEW

約20.5帖

リビングダイニング

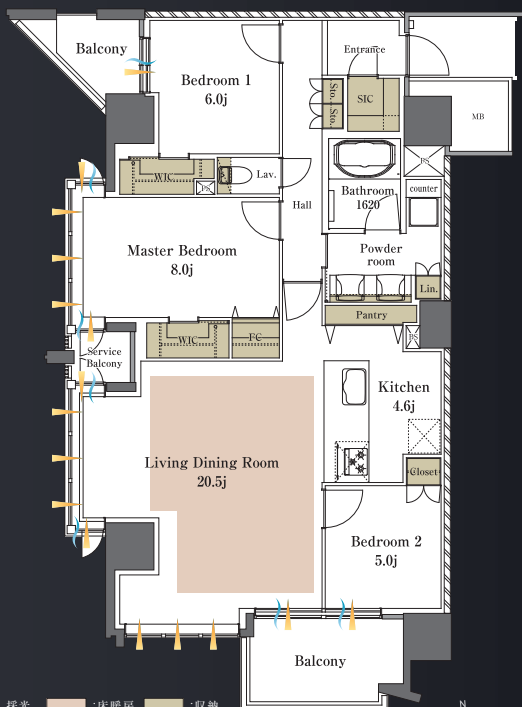
シューズイン

クロゼット

ウォークイン

クロゼット×2

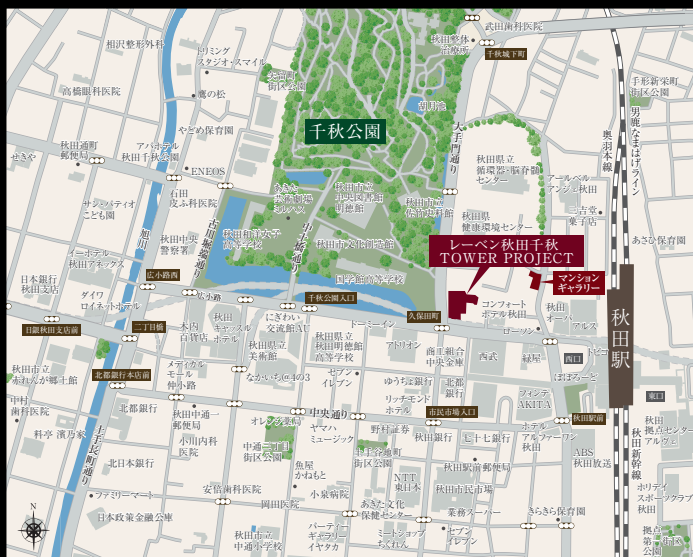
バルコニー×2



WIC:ウォークインクロゼット SIC:シューズインクロゼット

※掲載の間取図は計画段階の図面を基に描き起こしたものであり、今後変更になる可能性があります。
※1.眺望は階数・住戸によって異なります。眺望・周辺環境は今後変わる可能性があります。将来にわたって保証されるものではありません。

※掲載の航空写真は計画段階を2022年5月に撮影したものにCG加工をし、外観完成型CGを合成したもので、実際とは異なります。※単戸の柱は、現場の位置を表現したもので建物の規模や高さを示すものではありません。※掲載の徒歩分は現地からのもので、1分を30mで算出し、端数を切り上げたものです。※掲載の現場写真は2022年4月に撮影したものです。



カーナビをご利用の方は右記住所をご入力ください。秋田県秋田市千秋久保田町2-32

■物件共通概要 ●物件名/レバン秋田千秋 TOWER PROJECT ●所在地/秋田県秋田市千秋久保田町3-106外(地番) ●交通/JR奥羽本線・秋田新幹線「秋田」駅徒歩4分 ●用途地域/商業地域・第一種住居地域 ●敷地面積/2,880.44㎡ ●構造/規模/鉄筋コンクリート造地上20階建 ●総戸数/129戸(他、管理事務室、ゲートルーム、パティールーム各1戸) ●駐車場/134台(乗客用平置き2台、機械式132台 月額使用料:未定) ●駐輪場/135台(2段ラック式 月額使用料:未定) ●バイク置場/4台(月額使用料:未定) ●トランクルーム/132区画(月額使用料:未定) ●建物竣工予定/2025年11月下旬 ●引渡可能年月/2025年12月下旬 ●施工会社/鉄建建設・沢木組特定建設工事共同企業体 ●分譲後の権利形態/敷地:専有面積割合による所有権の共有 建物:専有部分は区分所有権、共用部分は専有面積割合による所有権の共有 ●管理形態/管理組合を結成し、管理会社との委託契約(通勤) ●建築確認番号/建築物:第ERI-22024406号(2022年9月12日付)、工作物:第ERI-22033828号、第ERI-22033830号、第ERI-22033831号、第ERI-22033832号、第ERI-22033833号(2022年9月12日付) ●事業主/秋田市千秋久保田町地区再開発ビル建設協議会 ●売主/株式会社タカラレーベン ●管理会社/株式会社レーベンコミュニティ ●掲載の情報は2023年8月3日制作時点のものです。