

MISAWA



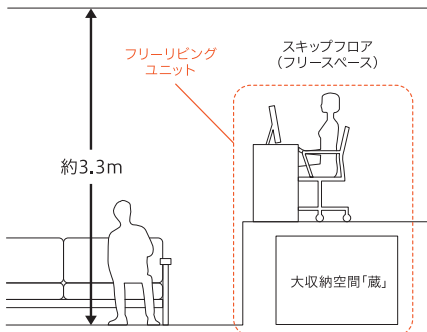
土崎港北二丁目

CENTURY 蔵のある家 FREE LIVING 新登場

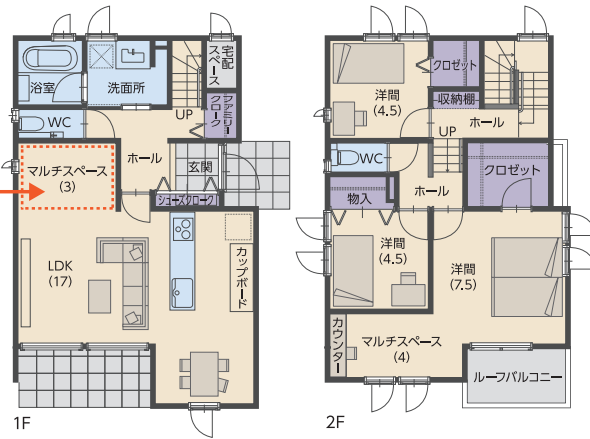
予約制見学会 開催中

「フリーリビングユニット」でかなえる 多彩な暮らし方

高天井フリーリビングのコーナースペースに設置する新発想の造作「フリーリビングユニット」を用意。下部は大収納空間「蔵」として利用でき、その上のスキップフロアは、在宅ワークや勉強、趣味など、家族みんなで多彩に活用できます。



高天井空間は「蔵」とスキップフロアに分けて活用可能。



高天井フリーリビング
オール電化住宅
床暖房

販売価格 4,280万円(税込)

- 土地面積 / 171.32㎡ (51.82坪)
- 建物面積 / 112.35㎡ (33.99坪)
- 1F面積 / 54.11㎡ (16.37坪)
- 2F面積 / 58.24㎡ (17.62坪)



ご来場予約プレゼント キャンペーン

WEBサイトよりご予約のうえ、ご来場いただいたご家族さまに人気の家電が全国で毎月5名様に当たります。



WEB予約はこちら
見学をご希望の方はこちらからご予約ください

【物件概要】●所在地/秋田市土崎港北二丁目20-1●地目/宅地●用途地域/第一種住居地域●建ぺい率/60%●容積率/200%●建物構造/木質パネル接着工法●完成年月/2021年12月●設備/市営水道、公共下水道、東部ガス●交通/JR奥羽本線「土崎駅」より徒歩10分●取引態様/売主●広告有効期限/2022年3月31日

〈売主〉東北ミサワホーム株式会社
●建設業許可/国土交通大臣(特29)第13281号 ●宅地建物取引業/国土交通大臣(8)第3827号
●(公社)秋田県宅地建物取引業協会準会員 東北地区不動産公正取引協議会加盟

住まいを通じて生涯のおつきあい

MISAWA 東北ミサワホーム 秋田支店
〒010-0916 秋田市泉北1-7-11 018(824)1111

お問い合わせは

0120-330-694

https://tohoku.misawa.co.jp 東北ミサワホーム 検索