

分譲住宅 展示期間終了につき価格改定しました！ 予約制見学会開催中

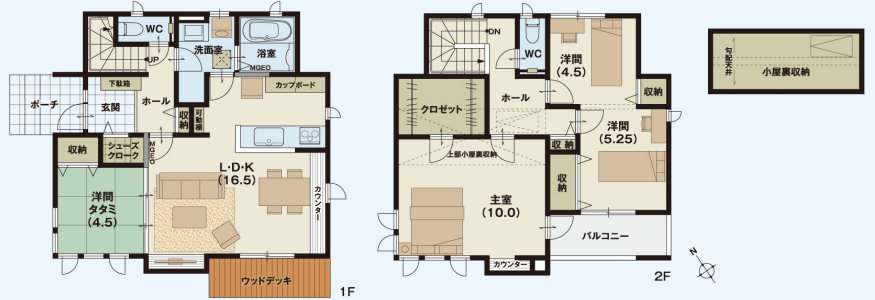
由利本荘市 エムズコート石脇

No.4 光を採り入れる大開口が人と人
人と自然を、心地よく結びます

- 南向きのリビング・ダイニング
- 多目的に使用できる洋間(タタミ)
- 収納力が豊富な主室
- 大容量の小屋裏収納

3LDK 【34坪タイプ】 販売価格 ~~3,250~~万円
(旧価格公表日 2020年12月1日)
2,980万円
(新販売価格改定日 2022年1月11日)

■1階床面積 / 55.48㎡(16.78坪) ■建物面積 / 112.61㎡(34.06坪)
■2階床面積 / 57.13㎡(17.28坪) ■敷地面積 / 178.20㎡(53.91坪)

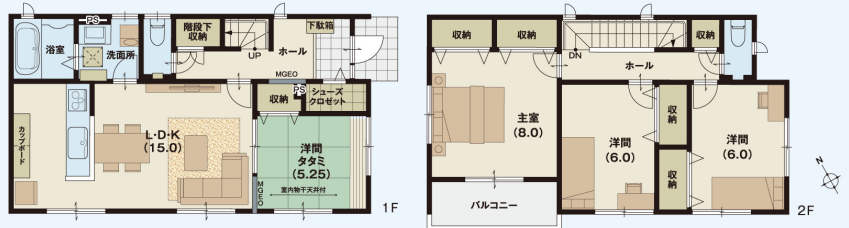


No.7 広い開口から光をいっぱい採り込む
全室明るく居心地のよい南面設計

- フレキシブルなリビング
- 収納力豊富なシューズクロゼット
- 主室にはクロゼットを設置
- 子ども部屋にぴったりの洋間

4LDK 【32坪タイプ】 販売価格 ~~3,250~~万円
(旧価格公表日 2021年5月1日)
2,980万円
(新販売価格改定日 2022年1月11日)

■1階床面積 / 53.82㎡(16.28坪) ■建物面積 / 108.47㎡(32.81坪)
■2階床面積 / 54.65㎡(16.53坪) ■敷地面積 / 214.97㎡(65.02坪)

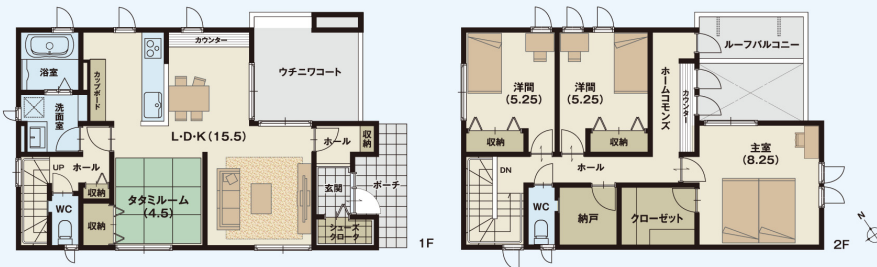


No.13 心地よくつながる空間が自分らしい
ライフスタイルを広げてくれる住まい

- もうひとつのリビングウチニワコート
- 開放感あふれるルーフバルコニー
- ご家族が集うホームコモンズ
- 便利な収納も備えたタタミルーム

3LDK 【33坪タイプ】 販売価格 ~~3,390~~万円
(旧価格公表日 2021年8月1日) → **3,100**万円
(新販売価格改定日 2022年1月11日)

■1階床面積 / 55.48㎡(16.78坪) ■建物面積 / 112.20㎡(33.93坪)
■2階床面積 / 56.72㎡(17.15坪) ■敷地面積 / 213.00㎡(64.43坪)



■エムズコート石脇物件概要●所在地/由利本荘市石脇宇田尻野4他●交通/羽後交通「車検場入口」バス停より徒歩5分●総戸数/3戸●今回販売戸数/3戸●販売価格(税込)/2,980万円・3,100万円●地目/宅地●敷地面積/178.20㎡(53.91坪)~214.97㎡(65.02坪)●建物面積/108.47㎡(32.81坪)~112.61㎡(34.06坪)●建築年月/No4:2021年1月、No7:2021年5月、No13:2021年2月●用途地域/第2種低層住居専用地域●建ぺい率/50%●容積率/80%●道路/6m公道●建物構造/木造軸組工法2階建●設備/公営水道、公共下水、個別プロパン●引渡日/相談●取引態様/売主

●広告有効期限 / 2022年3月31日

ご来場予約キャンペーン

人気の家電が毎月5名様に当たります！

【応募要項】WEBフォームでご予約の上、会場へご来場された方が対象です。賞品の仕様等は変更になる場合がございます。当選者の発表は賞品の発送をもってかえさせていただきます。



ご来場予約はQRコードより
ご予約ください。



WEB予約でご来場いただいたお客様の中から抽選でプレゼント
※月に1回賞品が変わります。予めご了承ください。

●建設業許可/国土交通大臣(特-29)第13281号 ●宅建業免許/国土交通大臣(8)第3827号
●(公社)秋田県宅地建物取引業協会会員 ●東北地区不動産公正取引協議会加盟

住まいを通じて生涯のおつきあい

MISAWA 東北ミサワホーム 秋田支店

〒100-0916 秋田市泉北1-7-11 018(824)1111

お問い合わせ



0120-330-694

[受付時間] 9:00~18:00 (火・水曜日定休)

東北ミサワホーム

検索

https://tohoku.misawa.co.jp